

Ref. Artículo

Creado el: 12/01/2017

Última modificación: 12/01/2017

Autor: Gerard Laguna Fernández (Dpto. Soporte Técnico Interbel)

Este documento es propiedad intelectual de Interbel, S.L., quedando prohibida su reproducción total o parcial, modificación del mismo, cesión o entrega a terceras personas no autorizadas expresamente por el titular.

Las aplicaciones de correo electrónico compatibles

MailStore apoya archivar correos electrónicos de varias aplicaciones de correo electrónico, incluyendo:

- Microsoft Outlook XP, 2003, 2007, 2010, 2013, 2016
- Microsoft Windows Mail (integrado en Windows Vista)
- Microsoft Windows Live Mail
- Mozilla Thunderbird
- Mozilla Firefox

Incluso aplicaciones de correo electrónico no mencionados aquí a menudo se pueden archivar usando el sistema de archivos (EML) y la importación MBOX. Información adicional está disponible en el capítulo [archivar correos electrónicos desde sistemas externos \(Importar archivo\)](#).

Aviso importante: MailStore no es compatible con el archivo de los perfiles de Microsoft Outlook que utilizan componentes de terceros para tener acceso a los buzones de correo en un servidor de correo electrónico. Por favor, archivar esos buzones directament.

Procedimiento

Configuración de los procesos de archivo para Outlook, Thunderbird y otras aplicaciones de correo electrónico se realiza mediante perfiles de archivado. Información general acerca de los perfiles de archivado está disponible en el capítulo [Funcionamiento con perfiles de archivado](#).

- Crear una cuenta de usuario MailStore (si no existe ya) para cada usuario cuyos correos electrónicos deben ser archivados y otorgarles los privilegios para archivar mensajes de correo electrónico y para crear, editar y eliminar perfiles de archivado. Información adicional está disponible en el capítulo de gestión de usuarios.
- Instalar el software de cliente MailStore en los equipos de usuario correspondientes.

- Pide a cada usuario para iniciar sesión en MailStore servidor utilizando su cliente MailStore. Bajo *Archivo de correo electrónico* , un nuevo perfil de archivado puede crearse para cada usuario. En la *creación de perfiles* área de la ventana de la aplicación, seleccionar la fuente de la que los correos electrónicos deben ser archivados (por ejemplo, Microsoft Outlook).
- Se abre un asistente. En los primeros pasos del asistente, algunos valores se pueden especificar para el perfil de archivado. Estos incluyen la selección de las carpetas (por ejemplo, "Bandeja de entrada") y reglas de eliminación (de forma predeterminada, no hay mensajes de correo electrónico se eliminan). Una explicación de estos ajustes se puede encontrar más adelante en este capítulo bajo la configuración de los perfiles de archivado.
- Si ha iniciado sesión en MailStore Server como administrador, el fichero de destino se puede especificar en el siguiente paso del asistente. Seleccione el archivo del usuario cuyo equipo se está utilizando actualmente.
- En el último paso, un nombre para el perfil de archivo puede ser especificado. Después de hacer clic en *Finalizar* , el perfil archivado aparecerá en la lista *de perfiles guardados* y se puede ejecutar de inmediato, si se desea.

Configuración para perfiles de archivado

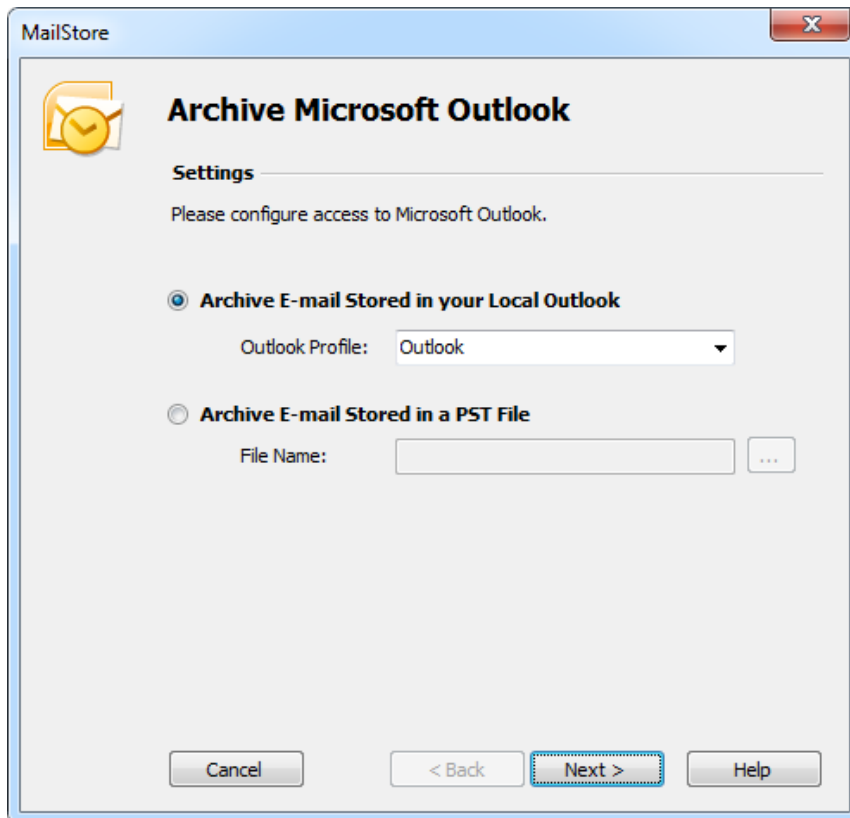
Al crear o editar un perfil de archivado, ajustes diferentes se pueden especificar para la tarea de archivo. Ajustes varían en función del tipo de cliente de correo electrónico seleccionado (por ejemplo *Microsoft Outlook* o *Mozilla Thunderbird*).

Carpetas - Especificar aquí, que las carpetas (por ejemplo, "Bandeja de entrada") son para ser archivados. Información adicional está disponible en el [capítulo Archivo de carpetas específicas](#).

Filtro - archivo también mensajes no leídos: Por defecto, los archivos MailStore de leer y correos electrónicos sin leer. Desactive la casilla de verificación junto a este texto para excluir correos electrónicos no leídos desde el proceso de archivo.

Borrar - Si lo desea, puede MailStore eliminar automáticamente el correo desde la aplicación de origen (por ejemplo, Microsoft Outlook), después de que hayan sido archivados con éxito. Información adicional está disponible en el capítulo *Eliminación de mensajes de correo electrónico después de archivo*.

Los valores disponibles para Outlook són



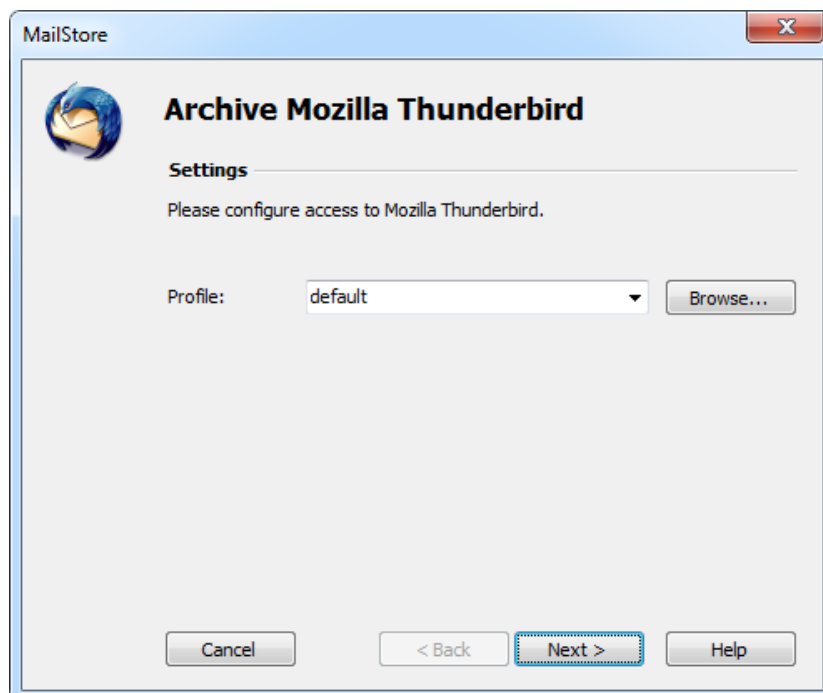
Email archivo comprimido almacenado en su local de Outlook

Si existen varios perfiles de Outlook, a la que el usuario puede iniciar sesión en el perfil de Outlook para ser archivada puede ser seleccionado aquí.

Email Archive almacena en un archivo PST

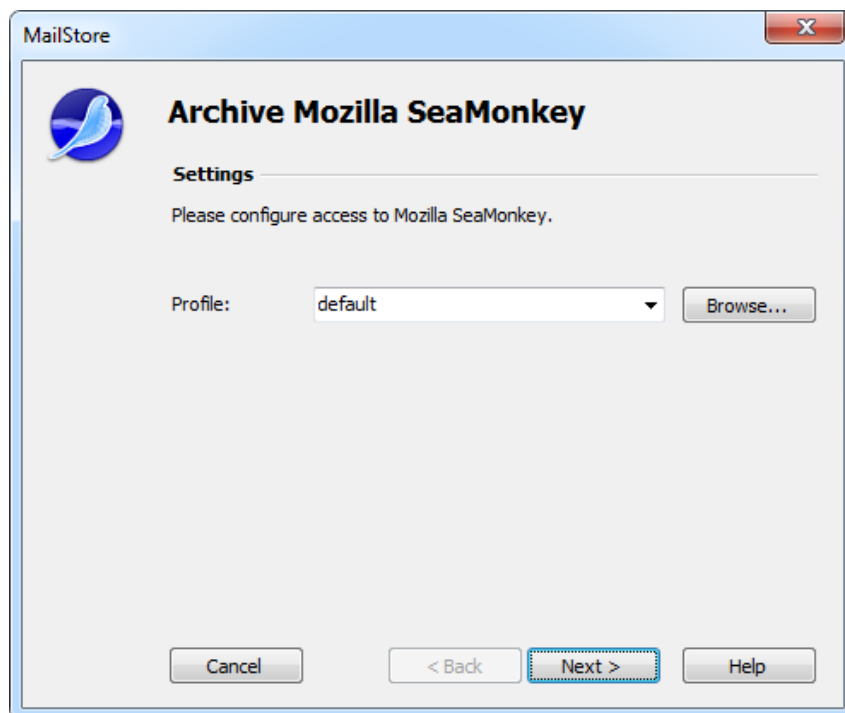
seleccione esta opción si es MailStore para acceder al archivo PST directamente. Esta opción se describe en el [capítulo de archivado de Outlook PST archivos](#) directamente.

Los valores disponibles para Mozilla Thunderbird



Perfil: Si existen varios perfiles de Thunderbird, a la que el usuario puede iniciar sesión en el perfil para ser archivados se puede seleccionar aquí. Por otra parte, mediante el *Navegar* botón, cualquier directorio que contiene los datos de Thunderbird (por ejemplo, de la versión portátil) que no figuren en *el perfil* se puede especificar. Seleccione el directorio que contiene los archivos *prefs.js*.

Los valores disponibles para Mozilla Firefox



Perfil: Si existen varios perfiles SeaMonkey, a la que el usuario puede iniciar sesión en el perfil para ser archivados se puede seleccionar aquí. Por otra parte, mediante el *Navegar* botón, cualquier directorio que contiene los datos que se señalan SeaMonkey bajo *perfil* se puede especificar. Seleccione el directorio que contiene los archivos *prefs.js*.

Inicio del proceso de archivado

Inicio del proceso de archivado manualmente

En la página de inicio de MailStore cliente, haga clic en *Archivo de correo electrónico* y de la lista bajo *los perfiles guardados*, seleccione el perfil archivado apropiado. Haga clic en *Ejecutar*. Después de que el proceso de archivo se ha ejecutado, aparece un protocolo. Contiene información sobre el volumen de correos electrónicos que han sido archivados, así como los errores que se hayan podido producir.

Este proceso se puede repetir por el usuario de cualquier número de veces. MailStore sólo los archivos esos correos electrónicos que aún no se almacenan en el archivo de usuario correspondiente.

Automatizar el proceso de archivado

Además de ser ejecutado manualmente, tareas de archivo también se pueden ejecutar de forma automática. Información adicional sobre este tema está disponible en el capítulo [Automatizar el proceso de archivado](#).